



Mekong River Commission

P.O.Box 6101, Vientiane 01000, Lao PDR

Tel: 856-21 263 263 Fax: 856-21 263 264

E-mail: mrcs@mrcmekong.org

Website: www.mrcmekong.org

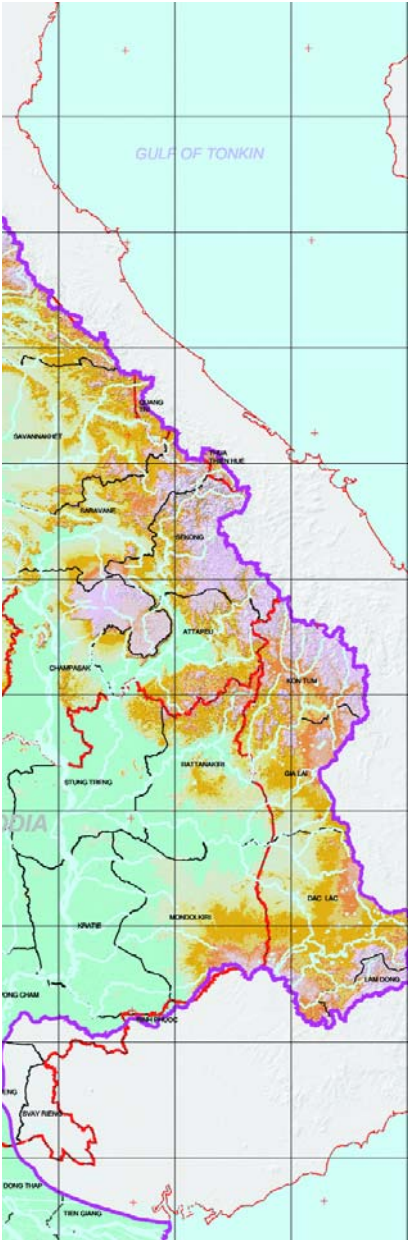
Published 2005

គណៈកម្មការទន្លេមេគង្គ និងកម្មវិធីនានា

**គណៈកម្មការទន្លេមេគង្គ
កម្មវិធីសហប្រតិបត្តិការដើម្បីការអភិវឌ្ឍន៍ដនធានទឹក
និងដនធានពាក់ព័ន្ធផ្សេងៗទៀត
នៅក្នុងអាងទន្លេមេគង្គប្រកបដោយនិរន្តរភាព**



Mekong River Commission



តើយើងធ្វើការជាយុទ្ធសាស្ត្រយ៉ាងណា

កិច្ចសហប្រតិបត្តិការរដ្ឋាភិបាល

ការងាររបស់ MRC ត្រូវបានដឹកនាំដោយសេចក្តីត្រឡប់របស់ប្រទេសជាសមាជិកទាំងបួន តាមរយៈកិច្ចប្រជុំពិគ្រោះយោបល់ឆ្នាំរៀបរយទៅ ដើម្បីធ្វើសេចក្តីសំរេចទៅលើយុទ្ធសាស្ត្រនិងការសន្យាជាប្រចាំ ។

ក្រុមប្រឹក្សាធ្វើសេចក្តីសំរេចការសន្យាជាប្រចាំ និងផ្តល់អាស័យដ្ឋានលើលទ្ធភាពចាំបាច់ផ្សេងៗ ដែលពាក់ព័ន្ធនឹងការលើកកម្ពស់ ការគាំទ្រកិច្ចសហប្រតិបត្តិការ និងការសំរេចសំរួលសមភាពនិងកម្មវិធីរួមគ្នា ដើម្បីអនុវត្តកិច្ចប្រទេសប្រទេសឆ្នាំ១៩៩៥ ។ ក្រុមប្រឹក្សានេះរួមបញ្ចូលនូវការសន្យា និងមានសមាជិកមួយរូបមកពីប្រទេសនីមួយៗ ដែលមានស្ថាប័នភ្នាក់ងារកម្មវិធី ឬជាសមាជិករដ្ឋាភិបាល ។

គណៈកម្មាធិការចំរុះ ជាអ្នកអនុវត្តវិភាគ និងផ្តល់ការឧបត្ថម្ភសមាជិកនៃគណៈកម្មាធិការចំរុះ ដែលជួយប្រព្រឹត្តទៅដល់ក្នុងកម្មវិធី ជាពិសេស គឺជាមន្ត្រីរាជការដែលមានស្ថាប័នភ្នាក់ងារធានាធានា ។ គណៈកម្មាធិការចំរុះនេះមានសមាជិកមួយរូបមកពីប្រទេសនីមួយៗ ។

លេខាធិការដ្ឋាន MRC ផ្តល់ការគាំទ្រផ្នែកបច្ចេកទេសនិងផ្នែកដ្ឋបាល ។ លេខាធិការដ្ឋាននេះមានមន្ត្រីនៅក្នុងទីក្រុងវៀងច័ន្ទ ឆាតានណេម ប្រជាធិបតេយ្យប្រជាមានិតកម្ពុជា ដោយមានបុគ្គលិកជាង ១២០នាក់ ក្នុងនោះរួមមានទាំងអ្នកវិទ្យាសាស្ត្រ មន្ត្រីដ្ឋបាល និងមន្ត្រីបច្ចេកទេស ។ នាពេលប្រតិបត្តិមួយរូបជាអ្នកគ្រប់គ្រង លេខាធិការដ្ឋាននេះ ។

លេខាធិការដ្ឋាន MRC ទទួលបានកម្លាំងនិងការគាំទ្រ របស់សំរួលកម្មវិធីរបស់ MRC ដោយសហការបិតផ្តិតជាមួយនិង គណៈកម្មាធិការជាតិទន្លេមេគង្គ និងស្ថាប័នដែលពាក់ព័ន្ធជាសមាជិក ដែលទទួលបាននូវការគាំទ្រពីការអនុវត្ត ។ ក្រោយពី ១០ឆ្នាំនៃការអភិវឌ្ឍន៍សេចក្តីសន្យាដែលជួយឧបត្ថម្ភគាំទ្រដោយសហគមន៍ ម្ចាស់វិទ្យុនៃការអនុវត្ត លេខាធិការដ្ឋាន MRC បានប្រើប្រាស់ធនធានសហគមន៍ អន្តរជាតិដើម្បីរៀបចំ និងមូលដ្ឋានចំណេះដឹងដ៏ទូលំទូលាយ ព្រមទាំងមានមូលនិធិសម្រាប់វិទ្យាសាស្ត្រសិក្សា និងបច្ចេកទេស

ធ្វើផែនការ ដែលអាចយកទៅប្រើប្រាស់ដើម្បីប្រៀបធៀបសេចក្តីសន្យាអភិវឌ្ឍន៍ចំរុះឬប្រសើរជាង ឯកសារសំរេចនានាទីកន្លែងនៃទន្លេមេគង្គ ។

គណៈកម្មាធិការជាតិទន្លេមេគង្គ ដើរតួជាអ្នកភ្ជាប់ទំនាក់ទំនងរវាង MRC និងរដ្ឋាភិបាលនៃប្រទេសនីមួយៗ និងសំរួលសមភាពនានា ដែលទាក់ទងនឹង MRC នៅក្នុងកំរិត តាមរយៈស្ថាប័នពាក់ព័ន្ធ ដែលជាសមាជិក ។

MRC ត្រូវបានឧបត្ថម្ភមូលនិធិពាមរយៈវិភាគប្រទេសជាសមាជិក និងរដ្ឋាភិបាលនីមួយៗ អភិវឌ្ឍន៍អន្តរជាតិពីប្រទេសជប៉ុន ។

ការងាររបស់ MRC ត្រូវបានអនុវត្តតាមរយៈភាពជាដៃគូ និងការចូលរួមរបស់សហគមន៍ ។ គណៈកម្មការទន្លេមេគង្គសំរួលសំរួល និងធ្វើការផ្តល់ជាមួយរដ្ឋាភិបាលនៃប្រទេសជាសមាជិកនីមួយៗ ស្ថាប័នពាក់ព័ន្ធរបស់រដ្ឋាភិបាលនៃប្រទេសទាំងនោះ សហគមន៍មូលដ្ឋាន និងដៃគូនានា ដូចជា ធនាគារអភិវឌ្ឍន៍អាស៊ី សមាគមអាស៊ាន អង្គការអភិរក្សពិភពលោក (World Conservation Union-IUCN) កម្មវិធីអភិវឌ្ឍន៍សហប្រជាជាតិ (UNDP) គណៈកម្មការសេដ្ឋកិច្ចសម្រាប់ប្រជាជាតិសំរាប់តំបន់អាស៊ីនិងប៉ាស៊ីហ្វិក (UNESCAP) ធនាគារ - ពិភពលោក មូលនិធិពិភពលោកសំរាប់ការអភិរក្សពិភពលោក (WWF) និងដៃគូពិភពលោកដែលមានសាធារណៈប្រជា ម៉ាឌីសិន និងសហគមន៍ថ្នាក់ជាតិ ។

ទាំងនេះជាការចាប់ផ្តើមនៃកម្មវិធីឆ្នាំ១៩៩៥មក MRC បានអនុវត្តយុទ្ធសាស្ត្រតាមបែបចូលរួមទៅក្នុង ការងារនៃកម្មវិធីទាំងអស់របស់ខ្លួន និងកំពុងពិភាក្សាជាមួយអង្គការផ្សេងៗ ដើម្បីពង្រីកកិច្ចសហប្រតិបត្តិការជាមួយភាគីដែលពាក់ព័ន្ធទាំងអស់ ។ MRC ត្រូវបានគាំទ្រដោយរដ្ឋាភិបាល ក្នុងការផ្តល់ឱកាសធានាមានការចូលរួមចំណែក ទៅក្នុងដំណាក់កាលនីមួយៗ នៃការអនុវត្តគំរោងរបស់ខ្លួន និងដើម្បីពង្រីកការងារទៅដល់គ្រប់ យុវជន និងមនុស្សទាំង ព្រមទាំងក្រុមជនជាតិភាគតិច ។



